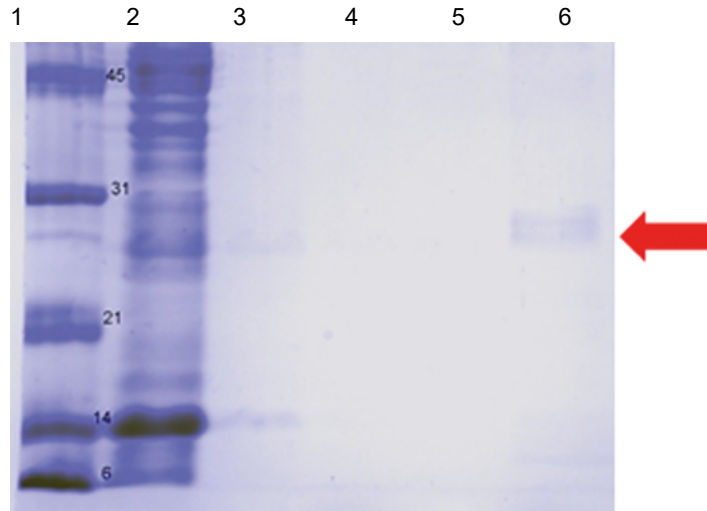


## MATERIAL SUPLEMENTARIO



**Anexo 1.** Expresión y purificación de la proteína recombinante multiepítotope M1, electroforesis en gel de poliacrilamida al 12%, la proteína purificada es señalada por la flecha. Carril 1: Marcador de peso molecular indicando el tamaño de cada banda en KDa. Carril 2: lisado total del clon recombinante M1 E. coli BL21. Carril 3: primer lavado de la purificación. Carril 4: segundo lavado de la purificación. Carril 5: primera elusión de la proteína M1 purificada. Carril 6: segunda elusión de la proteína M1 purificada