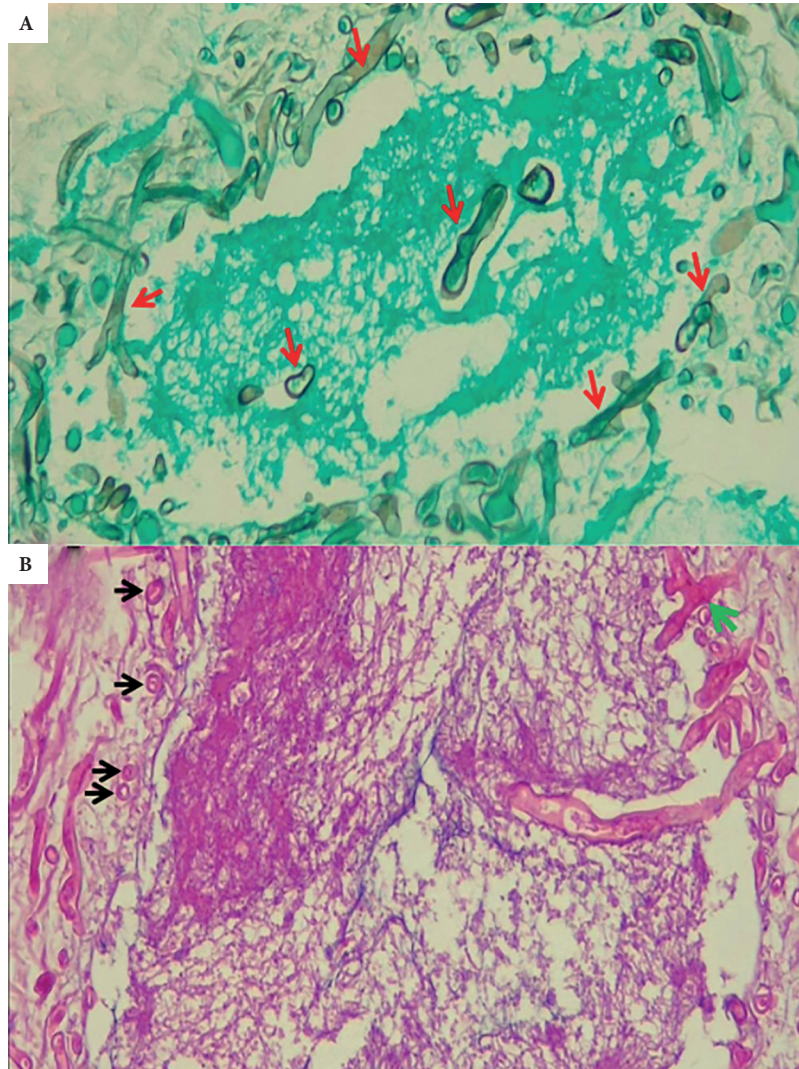
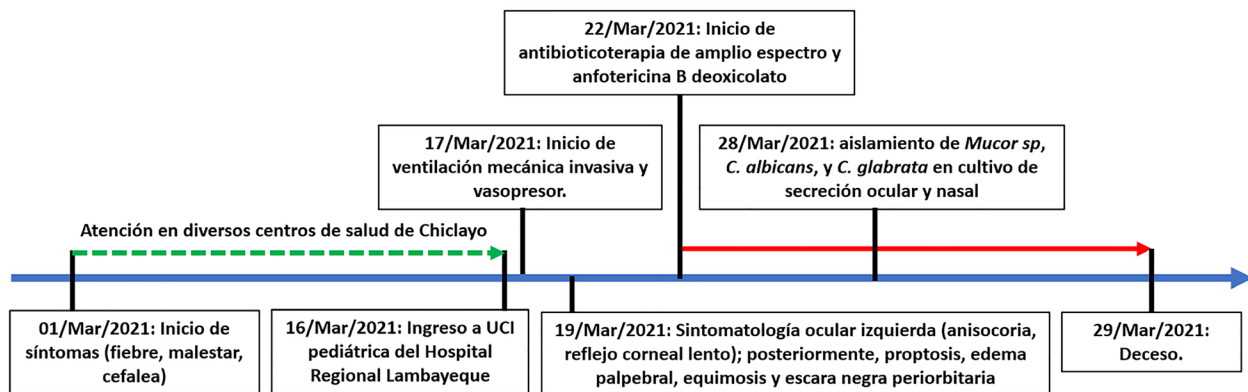


## MATERIAL SUPLEMENTARIO



**Anexo 1.** Microfotografías a 400×. Vaso sanguíneo con necrosis de su pared y estructuras micóticas (flechas rojas) en hifas anchas no tabicadas y esporas en la luz y pared del vaso. Tinción metenammina (A). Dermis con cambios necróticos y estructuras micóticas en hifas anchas no tabicadas con ramificaciones en 90 °C (flecha verde) y esporas (flechas negras). Tinción hematoxilina y eosina (B).



Anexo 2. Línea temporal con las manifestaciones clínicas y resultados de los exámenes auxiliares principales.